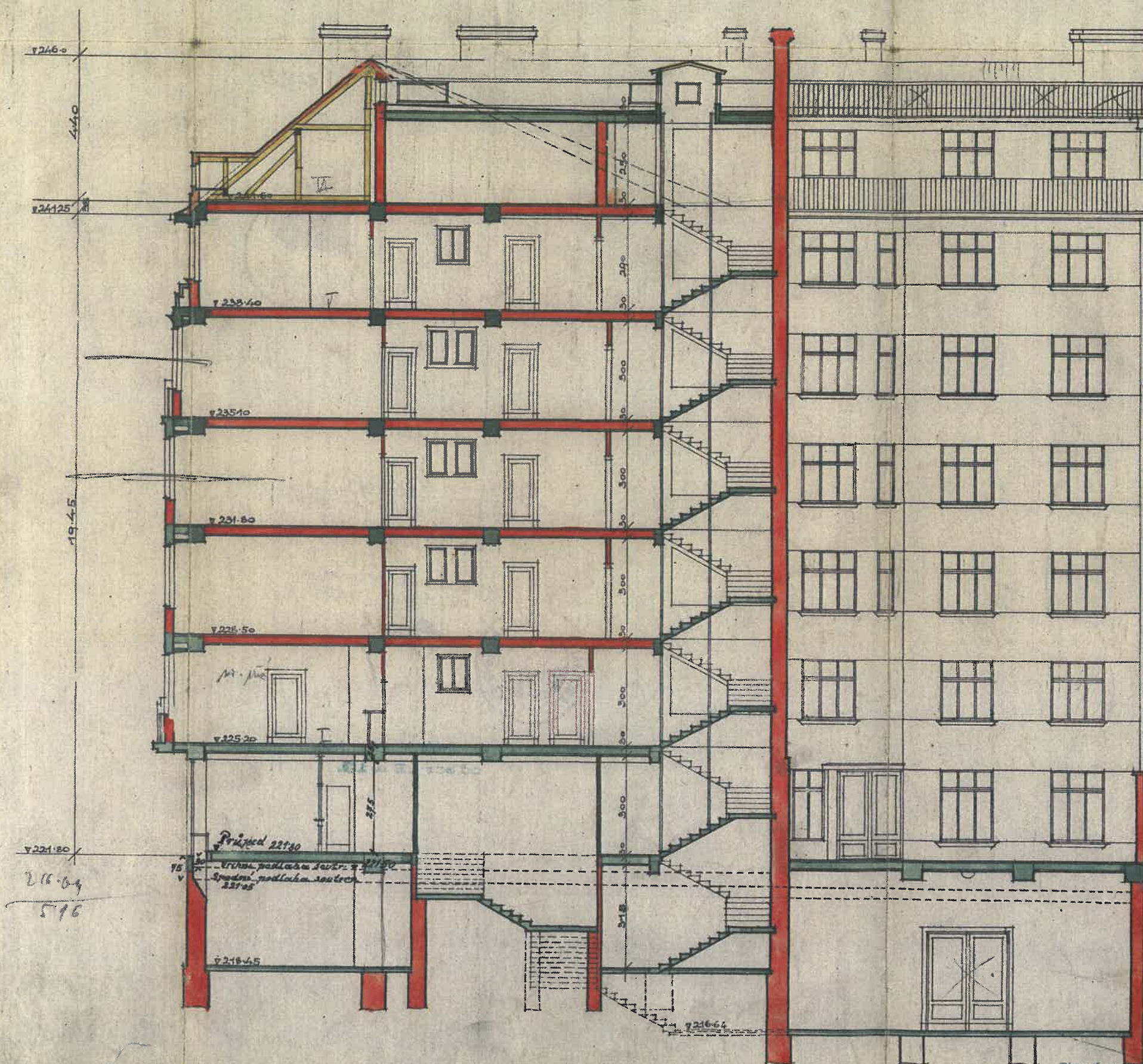
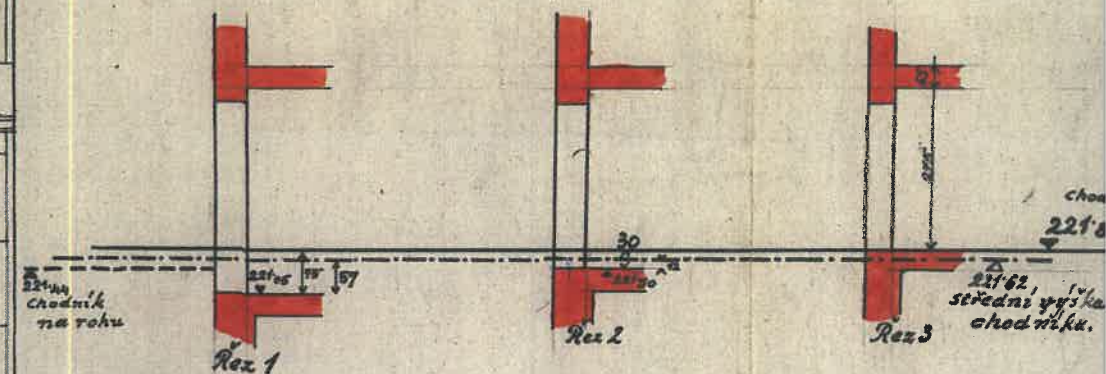


PLÁN NA STAVBU OBYTNÉHO DOMU NA PARC.ČÍS.210/27 A28 V BUBENČI PRO OB. PROSP. STAV. A BYT. DRUŽSTVO PŘI
 SYAZU Č.S. ROTMISTRŮ.



ŘEZ A-B.

1:100

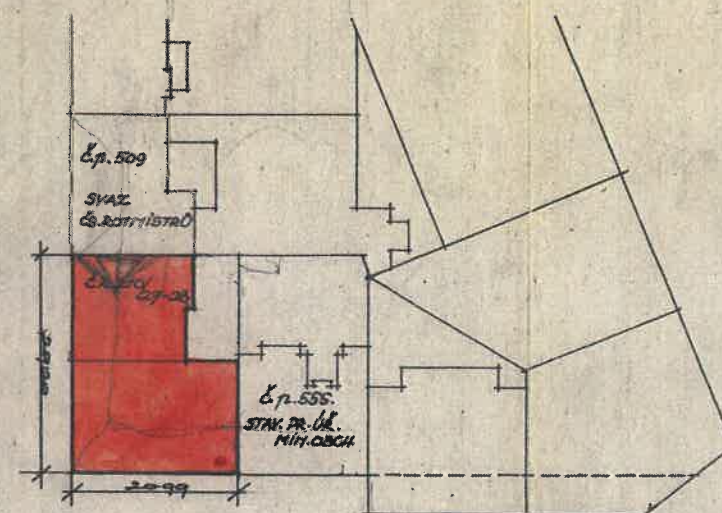


SITUACE 1:720

POLOHA PARCELY: 605.90 m²

NEZASTAVENO: 88.08 m² - 14.55%

ZASTAVENO: 517.82 m²



DEJVIČKA ULICE

Č.p. 509 SYAZ Č.S. ROTMISTRŮ KYJEVSKÁ 509. BUBENEČ.

Č.p. 555. STAV. DRUŽSTVO ŮLEDN. MĚH. OBCH. PRAHA LAZARSKÁ 11.

PRAHA, V SRPNU 1929.

STAVEBNÍK: PŘI SYAZU ROTMISTRŮ V PRAZE

PROJEKTANT:

